



ФЕДЕРАЛЬНАЯ СЛУЖБА ПО ВЕТЕРИНАРНОМУ  
И ФИТОСАНИТАРНОМУ НАДЗОРУ  
(Россельхознадзор)

УПРАВЛЕНИЕ  
ПО ОРЛОВСКОЙ И КУРСКОЙ ОБЛАСТЯМ

ПРИКАЗ

29 ИЮН 2022

№ 419

г. Орёл

Об установлении карантинной  
фитосанитарной зоны и введении  
карантинного фитосанитарного режима  
по чёрному сосновому усачу

В целях актуализации приказа об установлении карантинной фитосанитарной зоны, по результатам проведенных карантинных фитосанитарных обследований, в связи с уточнением границ очага чёрного соснового усача (*Monochamus galloprovincialis* Oliv.), в соответствии со статьями 18, 19 Федерального закона от 21.07.2014 № 206-ФЗ «О карантине растений», согласно заключений о карантинном фитосанитарном состоянии подкарантинного объекта от 28.06.2022 №№ 000806-010-22, 000807-010-22, 000810-010-22, 000811-010-22, 000812-010-22, выданных ФГБУ «ЦНМВЛ»

**ПРИКАЗЫВАЮ:**

1. Установить карантинную фитосанитарную зону и ввести карантинный фитосанитарный режим по карантинному объекту чёрному сосновому усачу (*Monochamus galloprovincialis* Oliv.) на общей площади 20575 га, в том числе: в очаге площадью 14988 га, в буферной зоне площадью 5587 га, расположенных на территории Хотынецкого, Знаменского районов Орловской области в границах ФГБУ «Национальный парк «Орловское Полесье» (приложение №1).

016312

Перечень земельных участков, входящих в границы очага:

- кадастровые кварталы № 57:03:0010201, № 57:03:0010101 (Орловская область, Хотынецкий район, территория Алехинского участкового лесничества ФГБУ «Национальный парк Орловское Полесье»), хвойные насаждения в лесных кварталах №№: 8, 9, 10, 11, 14, 15, 17, 19, 20, 23, 24, 25, 26, 30, 31, 32, 33, 34, 35, 36, 37, 38, 39, 40, 41, 44, 46, 47, 48, 51, 52), общей площадью 2437 га;
- кадастровые кварталы № 57:02:0030202, № 57:02:0030101, № 57:02:0030204 (Орловская область, Знаменский район, территория Красниковского участкового лесничества ФГБУ «Национальный парк Орловское Полесье»), хвойные насаждения в лесных кварталах №№: 3, 6, 13, 23, 34, 35, 60, 87, 88, 103, 104, 106, 107, 108, 117, 121, 123, общей площадью 1169 га;
- кадастровые кварталы № 57:03:0020201, № 57:02:0020201, № 57:02:0020101 (Орловская область, Хотынецкий район, Знаменский район, территория Львовского участкового лесничества ФГБУ «Национальный парк Орловское Полесье»), хвойные насаждения в лесных кварталах №№: 4, 9, 11, 12, 13, 14, 22, 23, 24, 25, 26, 27, 32, 33, 34, 35, 36, 37, 40, 41, 42, 44, 45, 46, 47, 48, 49, 50, 51, 52, 53, 54, 56, 57, 58, 59, 60, 61, 62, 63, 64, 65, 66, 67, 68, 69, 70, 71, 72, 73, 74, 75, 76, 77, 78, общей площадью 5560 га;
- кадастровые кварталы № 57:02:0020101, № 57:02:0020201, № 57:02:0020202 (Орловская область, Знаменский район, территория Пешковского участкового лесничества ФГБУ «Национальный парк Орловское Полесье»), хвойные насаждения в лесных кварталах №№: 7, 11, 12, 13, 14, 15, 22, 23, 28, 29, 30, 33, 36, 38, 40, 43, 44, 48, 54, 57, 59, 60, общей площадью 2496 га;
- кадастровый квартал № 57:03:0020101 (Орловская область, Хотынецкий район, территория Тургеневского участкового лесничества ФГБУ «Национальный парк Орловское Полесье»), хвойные насаждения в лесных кварталах №№: 1, 2, 3, 4, 6, 8, 9, 11, 12, 13, 14, 16, 19, 21, 23, 24, 25, 26, 29, 30, 31, 32, 33, 37, 38, 39, 40, 41, 42, 45, 46, 47, 48, 51, 52, 53), общей площадью 3326 га.

Перечень земельных участков, входящих в буферную зону:

- кадастровые кварталы № 57:03:0010201, № 57:03:0010101 (Орловская область, Хотынецкий район, территория Алехинского участкового лесничества ФГБУ «Национальный парк Орловское Полесье»), хвойные насаждения в лесных кварталах №№: 12, 13, 16, 22, 45, 50, 54, общей площадью 843 га;
- кадастровые кварталы № 57:02:0030202, № 57:02:0030101, № 57:02:0030204 (Орловская область, Знаменский район, территория Красниковского участкового лесничества ФГБУ «Национальный парк Орловское Полесье»), хвойные насаждения в лесных кварталах №№: 1, 2, 4, 22, 33, 47, 61, 74, 105, 122, общей площадью 611 га;
- кадастровые кварталы № 57:03:0020201, № 57:02:0020201, № 57:02:0020101 (Орловская область, Хотынецкий район, Знаменский район, территория Львовского участкового лесничества ФГБУ «Национальный парк Орловское

Полесье»), хвойные насаждения в лесных кварталах №№: 2, 3, 5, 6, 7, 8, 10, 15, 16, 18, 28, 30, 31, 43, 55), общей площадью 1488 га;

- кадастровые кварталы № 57:02:0020101, № 57:02:0020201, № 57:02:0020202 (Орловская область, Знаменский район, территория Пешковского участкового лесничества ФГБУ «Национальный парк Орловское Полесье»), хвойные насаждения в лесных кварталах №№: 5, 6, 9, 16, 17, 21, 32, 37, 41, 45, 46, 47, 49, 50, 51, 52, 56, общей площадью 1790 га;

- кадастровый квартал № 57:03:0020101 (Орловская область, Хотынецкий район, территория Тургеневского участкового лесничества ФГБУ «Национальный парк Орловское Полесье»), хвойные насаждения в лесных кварталах №№: 5, 7, 10, 15, 17, 18, 20, 22, 27, 28, общей площадью 855 га.

2. Утвердить Программу по локализации и ликвидации популяции чёрного соснового усача (*Monochamus galloprovincialis* Oliv.) (приложение № 2).

3. Отделу государственного надзора в области внутреннего карантина растений (Ж.М. Карлова) обеспечить контроль за проведением карантинных фитосанитарных мероприятий по борьбе с карантинным объектом чёрным сосновым усачом (*Monochamus galloprovincialis* Oliv.) до полной ликвидации.

4. Проинформировать граждан, юридических лиц, об установлении карантинной фитосанитарной зоны, введении карантинного фитосанитарного режима, путем размещения на официальном сайте Управления в сети «Интернет» и опубликования в средствах массовой информации.

5. Приказ Управления от 31.10.2008 № 3333 «Об установлении карантинной фитосанитарной зоны, карантинного фитосанитарного режима», признать утратившим силу.

6. Контроль за исполнением приказа возложить на заместителя Руководителя Управления О.В. Красковскую.

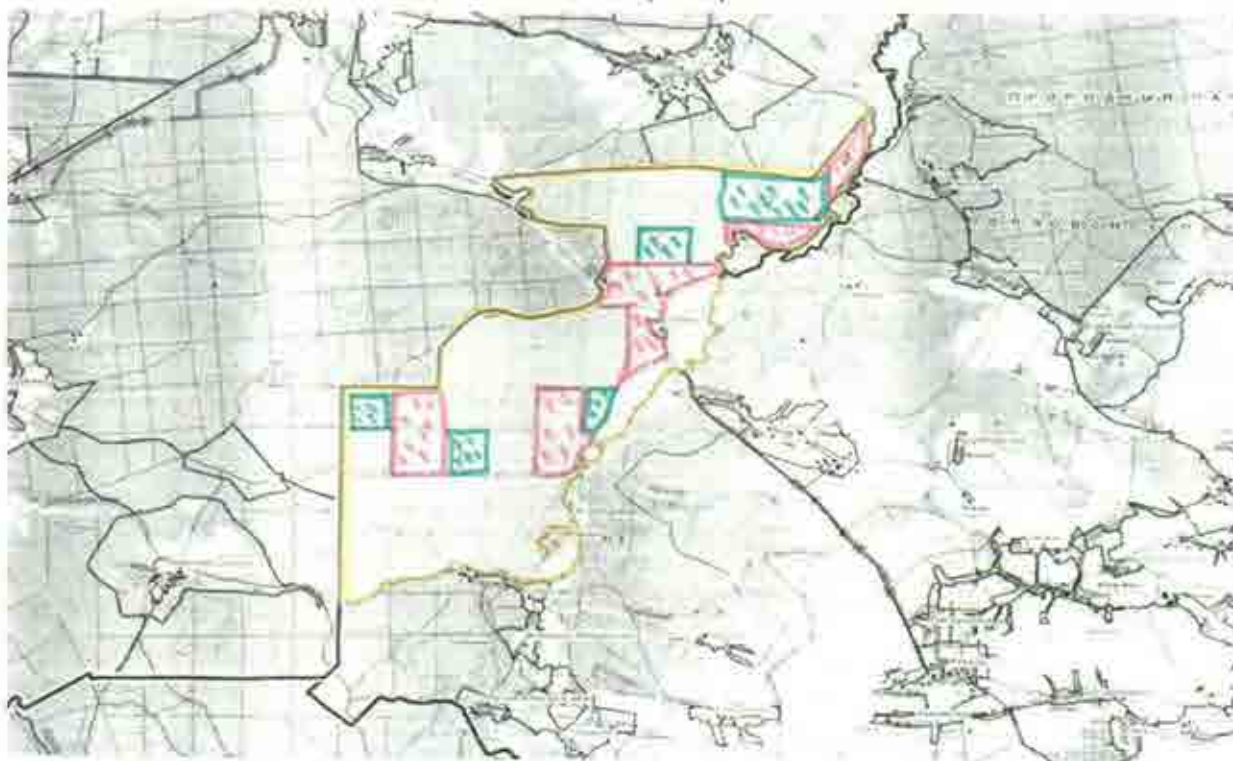
Руководитель Управления



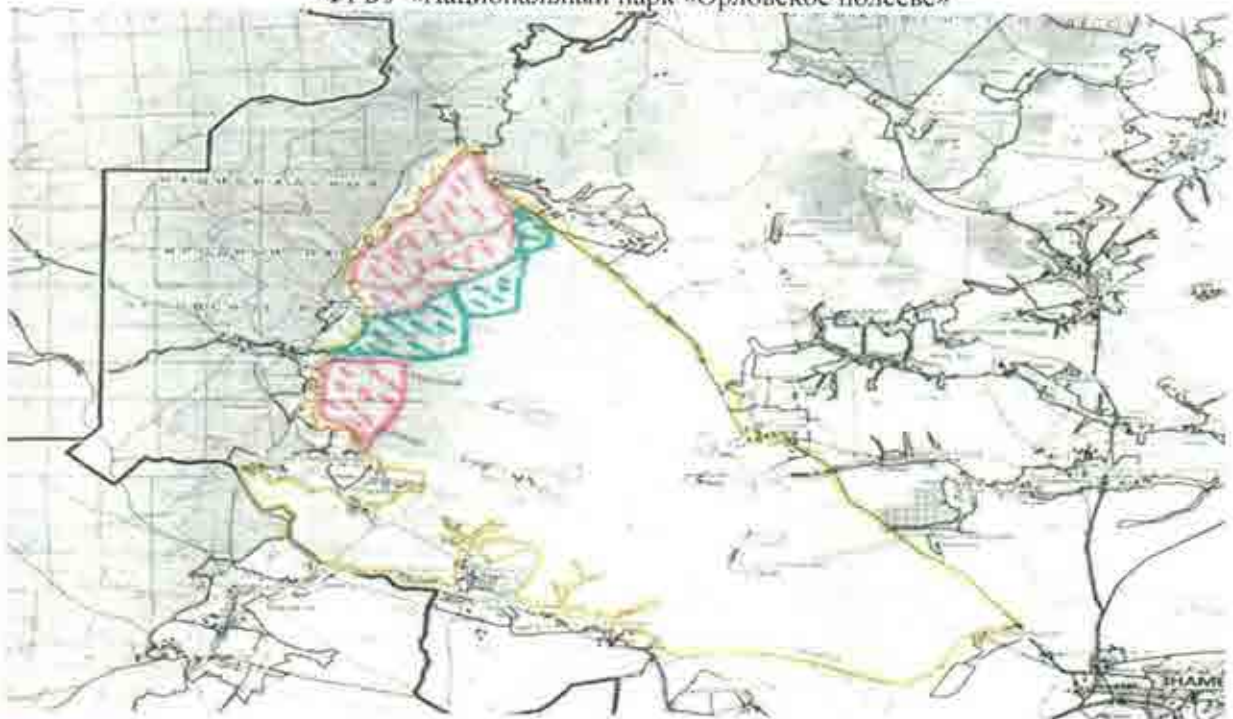
Е.С. Чёрный


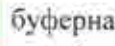
**Карты-схемы  
расположения очага и карантинной фитосанитарной зоны по карантинному объекту  
чёрному сосновому усачу (*Monochamus galloprovincialis* Oliv.)**

Кадастровый квартал № 57:02:0020101 Пешковское участковое лесничество  
ФГБУ «Национальный парк «Орловское полестье»

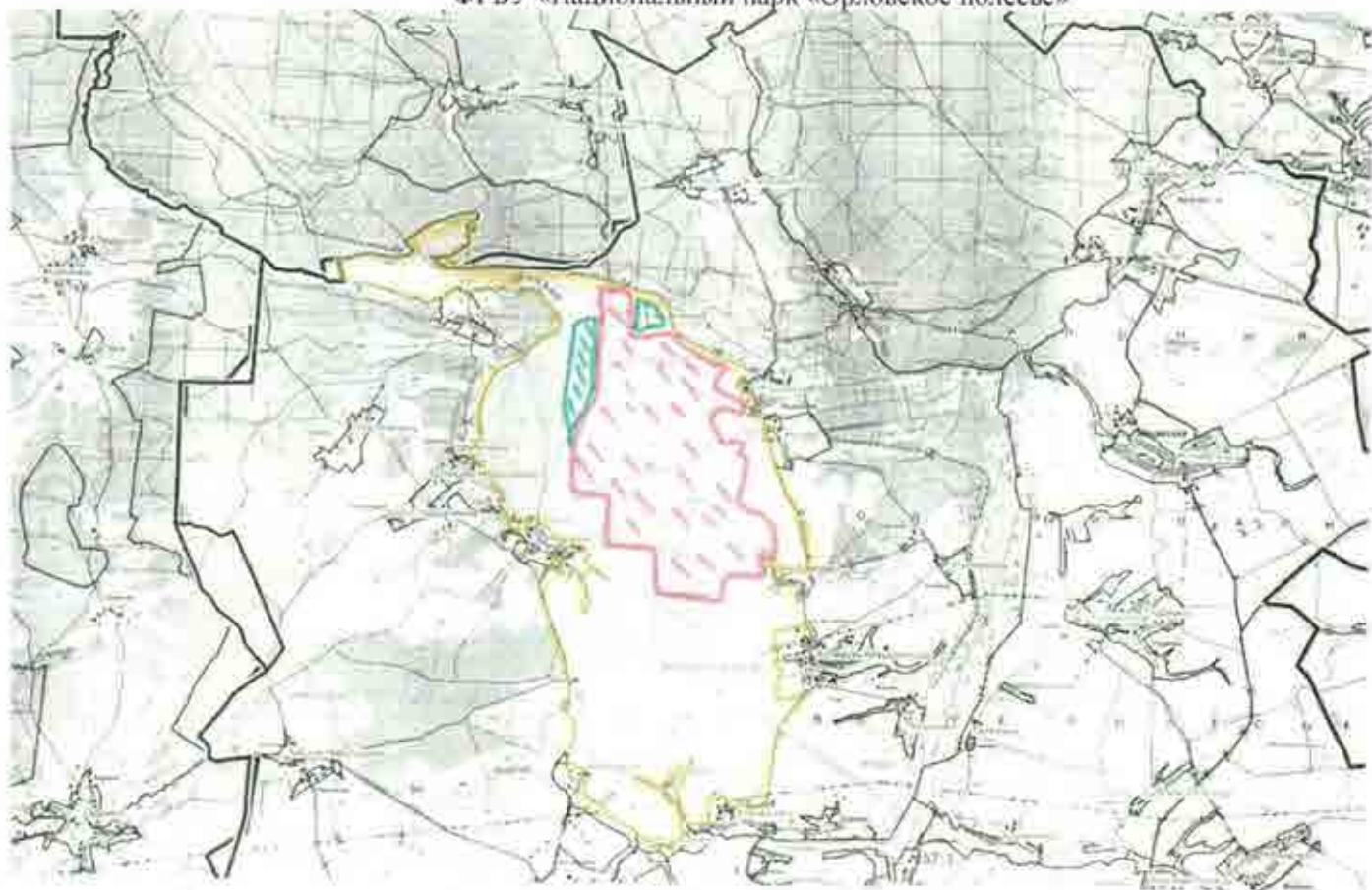


Кадастровый квартал № 57:02:0020202 Пешковское участковое лесничество  
ФГБУ «Национальный парк «Орловское полестье»

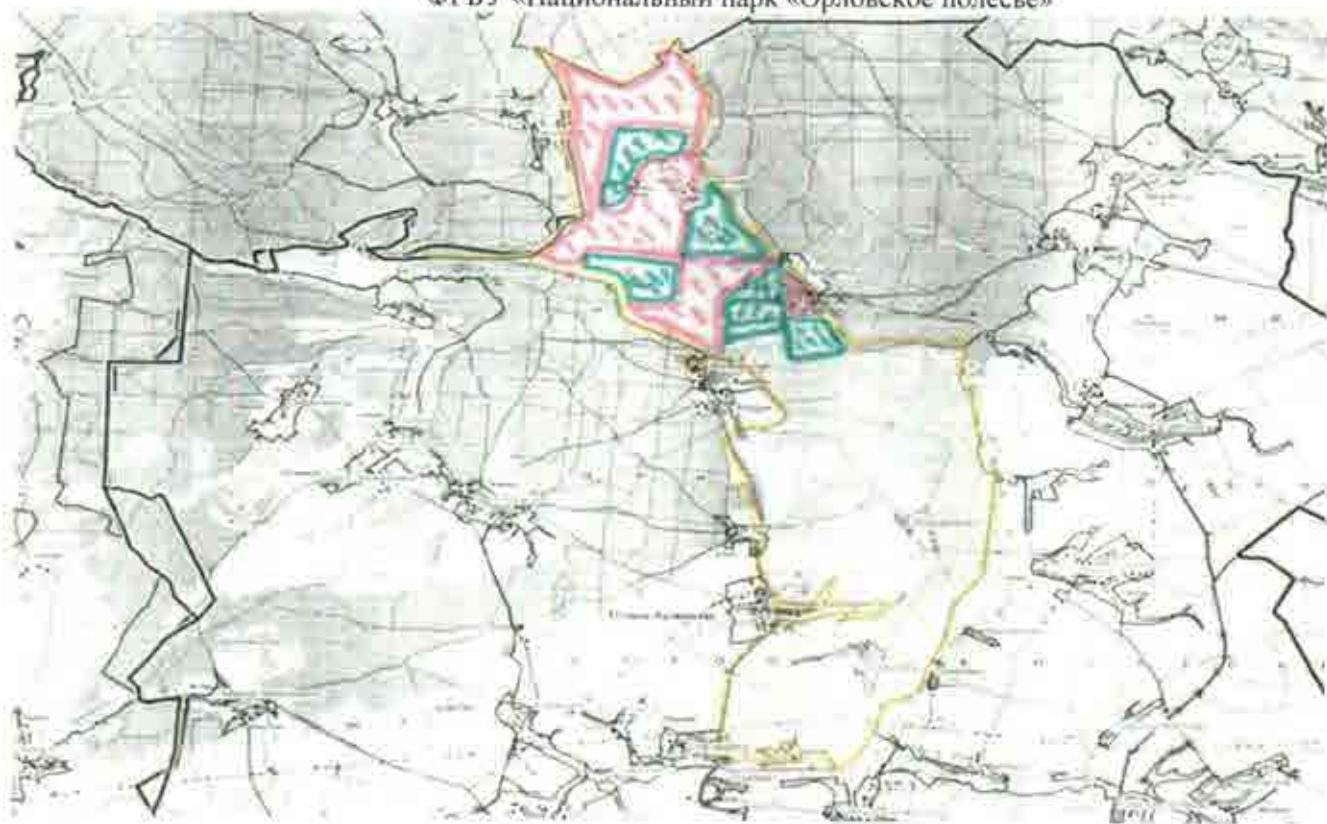



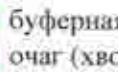
 буферная зона (смешенные хвойные и лиственные насаждения)  
 очаг (хвойные насаждения)

Кадастровый квартал № 57:03:0010201 Тургеневское участковое лесничество  
ФГБУ «Национальный парк «Орловское полестье»

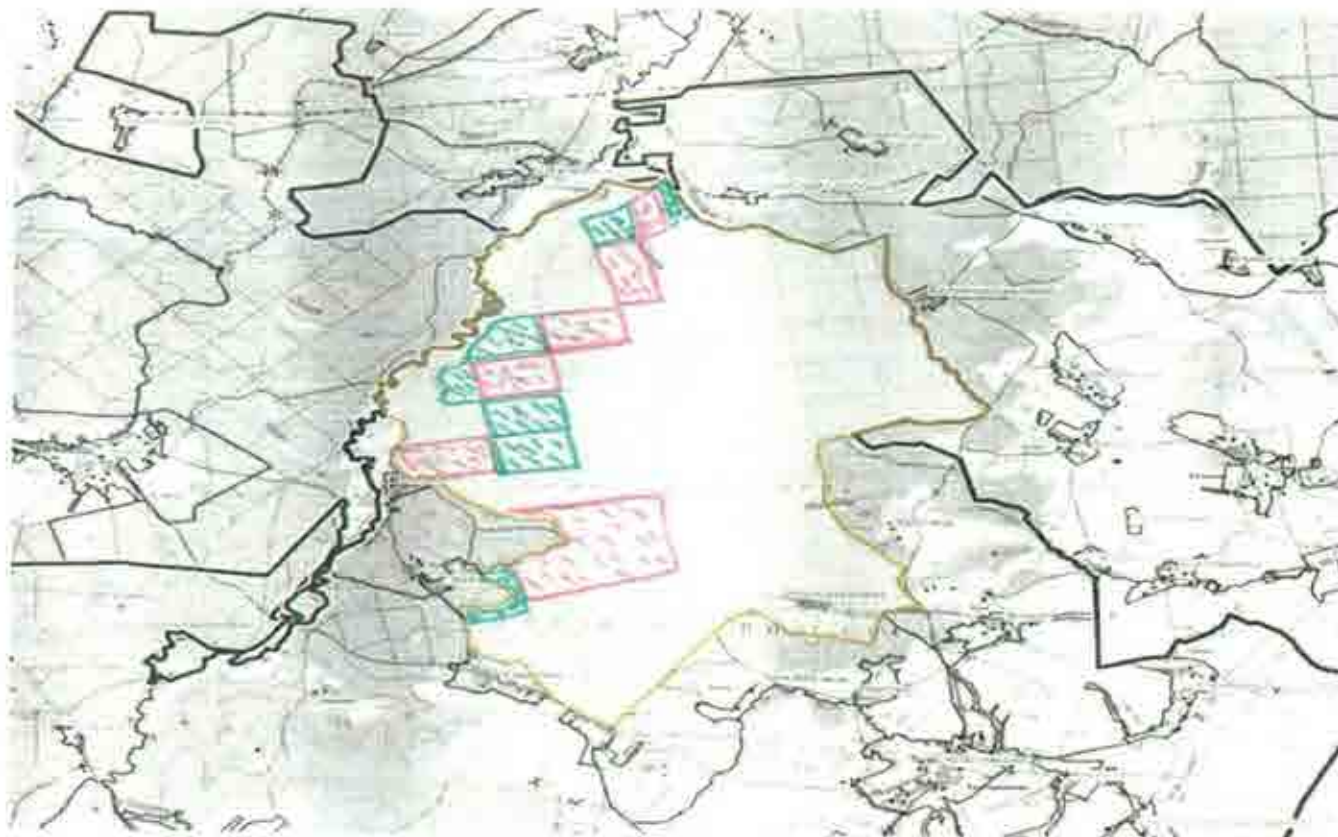


Кадастровый квартал № 57:03:0010201 Тургеневское участковое лесничество  
ФГБУ «Национальный парк «Орловское полестье»




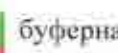
 буферная зона (смешенные хвойные и лиственные насаждения)  
 очаг (хвойные насаждения)

Кадастровый квартал № 57:02:0030202 Красниковское участковое лесничество  
ФГБУ «Национальный парк «Орловское полесье»

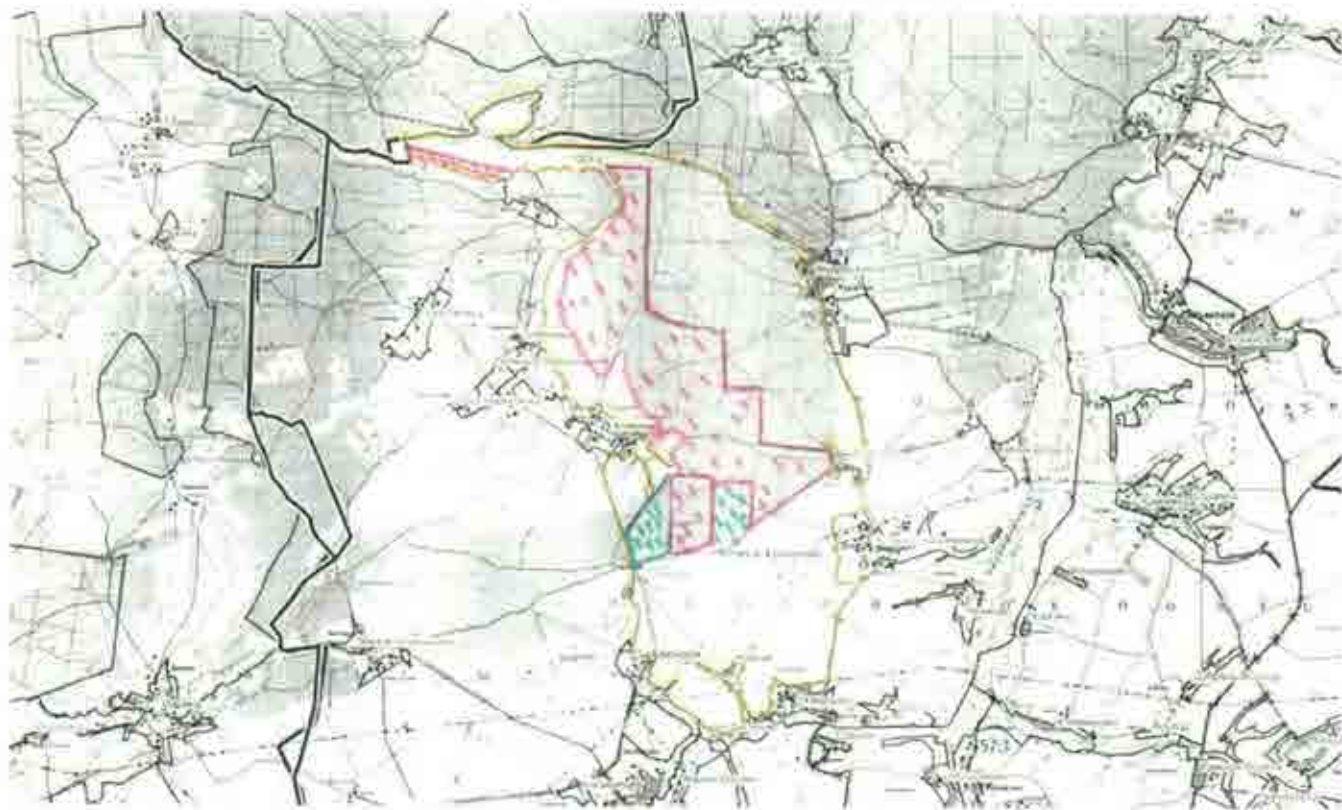


Кадастровый квартал 57:02:0030101 Красниковское участковое лесничество  
ФГБУ «Национальный парк «Орловское полесье»

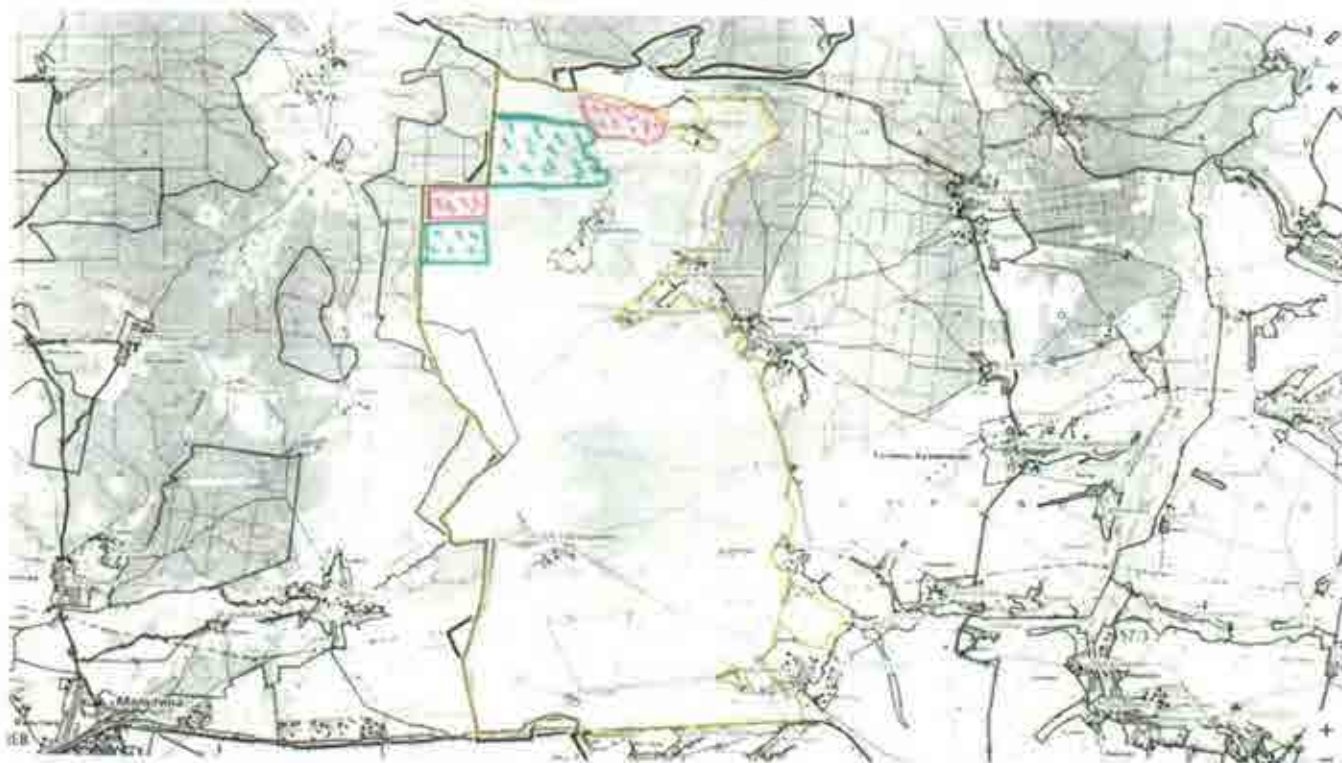



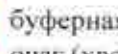
 буферная зона (смешанные хвойные и лиственные насаждения)  
 очаг (хвойные насаждения)

Кадастровый квартал № 57:03:0010201 Алехинское участковое лесничество  
ФГБУ «Национальный парк «Орловское полесье»

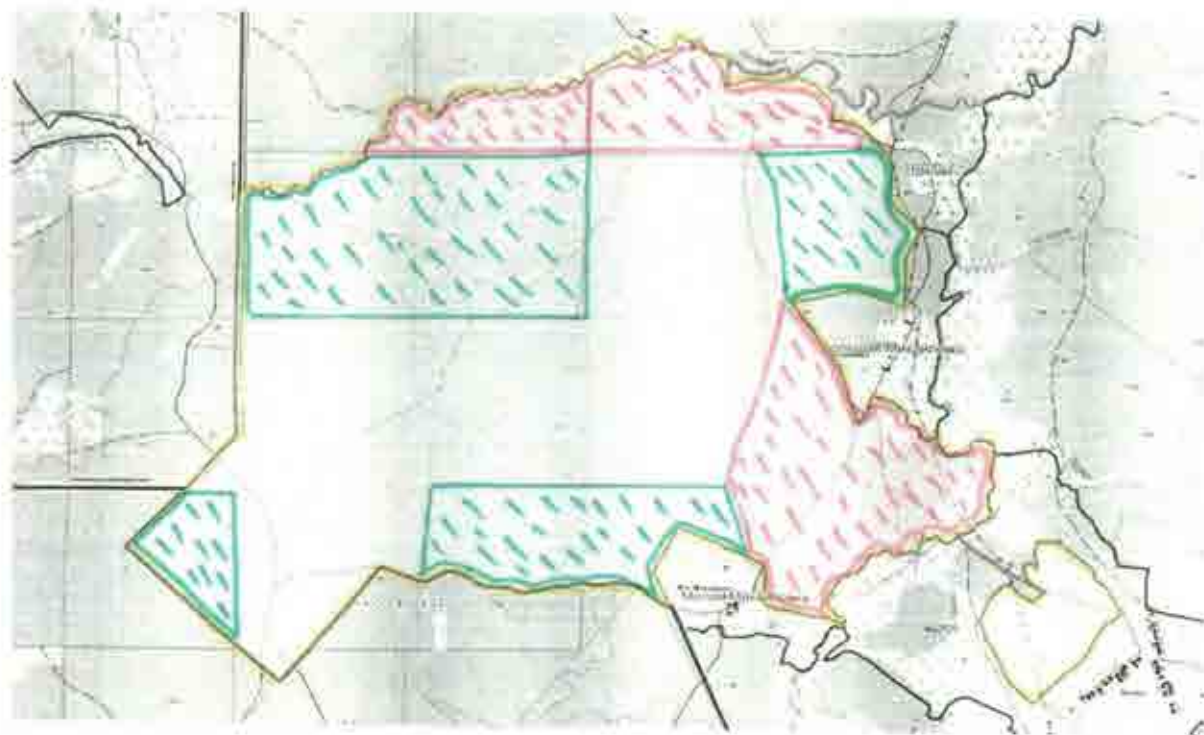


Кадастровый квартал № 57:03:0010101 Алехинское участковое лесничество  
ФГБУ «Национальный парк «Орловское полесье»

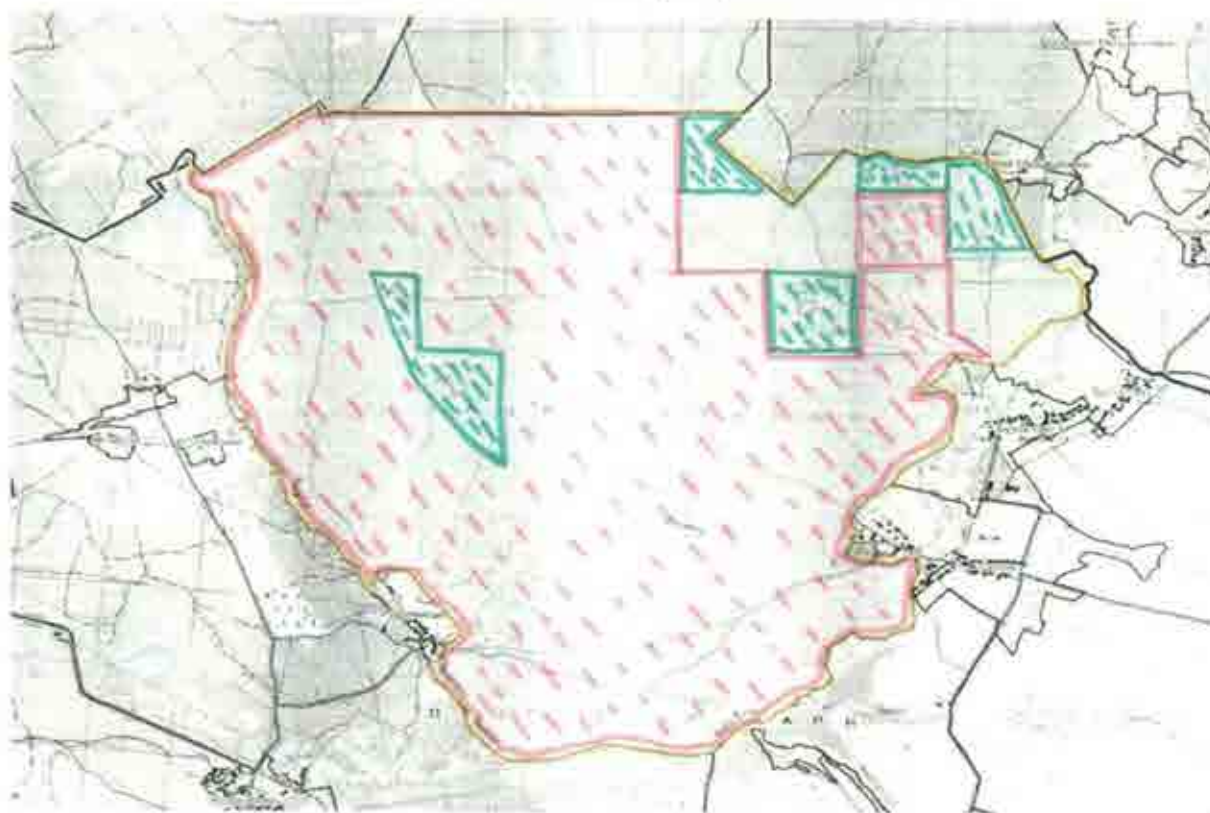




-  буферная зона (смешенные хвойные и лиственные насаждения)
-  очаг (хвойные насаждения)

Кадастровый квартал № 57:02:0020201 Льговское участковое лесничество  
ФГБУ «Национальный парк «Орловское полесье»



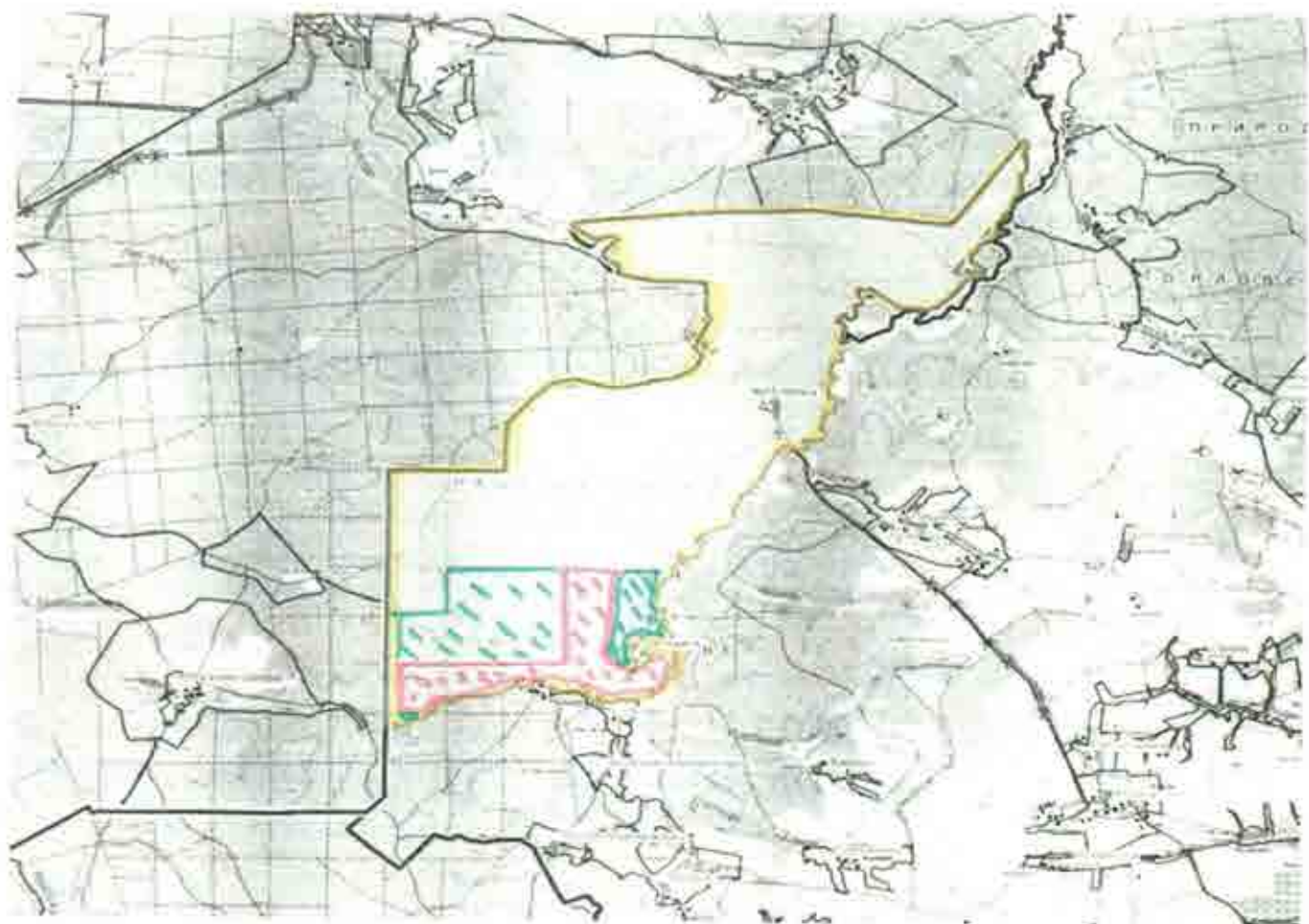
Кадастровый квартал № 57:03:0020201 Льговское участковое лесничество  
ФГБУ «Национальный парк «Орловское полесье»





-  буферная зона (смешанные хвойные и лиственные насаждения)
-  очаг (хвойные насаждения)



Кадастровый квартал № 57:02:0020101 Льговское участковое лесничество  
ФГБУ «Национальный парк «Орловское полесье»



-  буферная зона (смешанные хвойные и лиственные насаждения)
-  очаг (хвойные насаждения)

УТВЕРЖДАЮ

Руководитель Управления Федеральной службы по  
ветеринарному и фитосанитарному надзору по Орловской и  
Курской областям

Е.С. Чёрный

« 29 » июня 2022 г.

**Программа локализации очага  
и ликвидации популяции черного соснового усача *Monochamus galloprovincialis* (Olivier)  
в ФГБУ «Национальный парк «Орловское полесье» в границах кадастровых участков № 57:03:0010201,  
57:03:0010101, 57:02:0030202, 57:02:0030101, 57:02:0020201, 57:03:0020201, 57:02:0020101, 57:02:0020202,  
57:03:0010201, 57:02:0030202, 57:02:0030204, 57:02:0030203, на общей площади 20575 га,  
в том числе в очаге –14988 га, буферной зоне –5587 га.**

№ п/п	Наименование фитосанитарных требований	Ответственные исполнители	Сроки проведения
1	2	3	4
<b>ЗАПРЕТЫ И ОГРАНИЧЕНИЯ</b>			
1.	Вывоз подкарантинной продукции, для которой характерно заражение карантинными вредителями черным сосновым усачем <i>Monochamus galloprovincialis</i> (Olivier), из карантинной фитосанитарной зоны осуществлять только в сопровождении карантинного сертификата	ФГБУ «Национальный парк «Орловское полесье»; юридические и физические лица, индивидуальные предприниматели – владельцы, арендаторы, пользователи подкарантинных объектов (подкарантинной продукции)	Постоянно, на период действия карантинного фитосанитарного режима*

1	2	3	4
2.	<p>Запрещен выпуск в оборот подкарантинной продукции, зараженной черным сосновым усачем <i>Monochamus galloprovincialis</i> (Olivier).</p> <p>Хранение и, перевозка зараженной подкарантинной продукции допускается только в целях ее карантинного фитосанитарного обеззараживания или уничтожения в пределах карантинной фитосанитарной зоны</p>	<p>ФГБУ «Национальный парк «Орловское полесье»; юридические и физические лица, индивидуальные предприниматели – владельцы, арендаторы, пользователи подкарантинных объектов (подкарантинной продукции)</p>	<p>Постоянно, на период действия карантинного фитосанитарного режима*</p>

**ПЕРЕЧЕНЬ МЕРОПРИЯТИЙ ПО ОСУЩЕСТВЛЕНИЮ ЛОКАЛИЗАЦИИ ОЧАГОВ И (ИЛИ) ЛИКВИДАЦИИ ПОПУЛЯЦИИ КАРАНТИННЫХ ОБЪЕКТОВ**

1	<p>Проведение карантинных фитосанитарных обследований в границах установленной карантинной фитосанитарной зоны</p>	<p>ФГБУ «Национальный парк «Орловское полесье», юридические и физические лица, индивидуальные предприниматели – владельцы, арендаторы, пользователи подкарантинных объектов (подкарантинной продукции)</p>	<p>май-сентябрь, с учетом фенологии развития карантинных вредителей</p>
2	<p>Мониторинг карантинного фитосанитарного состояния лесных насаждений в границах установленной карантинной фитосанитарной зоны</p>	<p>Управление Россельхознадзора по Орловской и Курской областям</p>	<p>май-сентябрь, с учетом фенологии развития карантинных вредителей</p>
3	<p>Вырубка зараженных деревьев (спиливание у основания, на уровне почвы)</p>	<p>ФГБУ «Национальный парк «Орловское полесье», юридические и физические лица, индивидуальные предприниматели – владельцы, арендаторы, пользователи подкарантинных объектов (подкарантинной продукции)</p>	<p>В период действия карантинного фитосанитарного режима</p>
4	<p>Проведение санитарных рубок, уничтожение порубочных остатков заселенных растений-хозяев, т.ч. переработка в щепу, при условии, что размер щепы не превышает 2,5 см в любом измерении</p>	<p>ФГБУ «Национальный парк «Орловское полесье», юридические и физические лица, индивидуальные предприниматели – владельцы, арендаторы, пользователи подкарантинных объектов (подкарантинной продукции)</p>	<p>Постоянно, на период действия карантинного фитосанитарного режима</p>

1	2	3	4
5	Регулярно проводить очистку мест складирования и переработки от хвои, сучьев, коры и остатков древесины, не допуская скопления подобных отходов	ФГБУ «Национальный парк «Орловское полесье», юридические и физические лица, индивидуальные предприниматели – владельцы, арендаторы, пользователи подкарантинных объектов (подкарантинной продукции)	Постоянно, на период действия карантинного фитосанитарного режима
6	Проведение обработок пестицидами, разрешенными к применению на территории РФ, строго с соблюдением санитарных норм и правил	ФГБУ «Национальный парк «Орловское полесье», юридические и физические лица, индивидуальные предприниматели – владельцы, арендаторы, пользователи подкарантинных объектов (подкарантинной продукции)	В период действия карантинного фитосанитарного режима
7	Извещение Управления Россельхознадзора по Орловской и Курской областям об обнаружении карантинных объектов или признаков, указывающих на их наличие	ФГБУ «Национальный парк «Орловское полесье», юридические и физические лица, индивидуальные предприниматели – владельцы, арендаторы, пользователи подкарантинных объектов (подкарантинной продукции)	Не позднее 1 дня, с момента обнаружения
8	Информирование Управления Россельхознадзора по Орловской и Курской областям о проведенных мероприятиях по локализации очагов и (или) ликвидации популяции карантинных объектов	ФГБУ «Национальный парк «Орловское полесье», юридические и физические лица, индивидуальные предприниматели – владельцы, арендаторы, пользователи подкарантинных объектов (подкарантинной продукции)	Ежегодно, не позднее 1 октября
9	Осуществление контроля за выполнением карантинных фитосанитарных мероприятий по локализации очагов и ликвидации популяции черного соснового усача <i>Monochamus galloprovincialis</i> (Olivier)	Управление Россельхознадзора по Орловской и Курской областям	Постоянно, на период действия карантинного фитосанитарного режима*
10	Информирование владельцев (пользователей) подкарантинных объектов, входящих в карантинную фитосанитарную зону о введении запретов и ограничений на ввоз, перемещение подкарантинной продукции, вредоносности и биологических особенностях развития черным сосновым усачем <i>Monochamus galloprovincialis</i> (Olivier), а также, мерах борьбы с ним	Управление Россельхознадзора по Орловской и Курской областям	Постоянно, на период действия карантинного фитосанитарного режима*

**ПЛАН ПРОВЕДЕНИЯ ПРОВЕРОК, РАСПОЛОЖЕННЫХ В ГРАНИЦАХ КАРАНТИННОЙ ФИТОСАНИТАРНОЙ ЗОНЫ  
ПОДКАРАНТИННЫХ ОБЪЕКТОВ**

№ п/п	Наименование подкарантинных объектов	Хозяйствующие субъекты	Ответственные исполнители	Сроки проведения
1	Лесные насаждения на территории национального парка «Орловское полесье»	ФГБУ «Национальный парк «Орловское полесье», юридические и физические лица, индивидуальные предприниматели – владельцы, арендаторы, пользователи подкарантинных объектов (подкарантинной продукции)	Управление Россельхознадзора по Орловской и Курской областям	Ежегодно с 01 мая – по 30 сентября, на период действия карантинного фитосанитарного режима*

\*Критерием установления факта ликвидации популяции усачей и основанием для упразднения карантинной фитосанитарной зоны и отмены карантинного фитосанитарного режима является отсутствие усачей в карантинной фитосанитарной зоне в течение одного года, подтвержденное данными карантинных фитосанитарных обследований и результатами лабораторных исследований.